

CATAMARANI - modelli, prezzi, consigli - GUIDA ALLA CROCIERA

Vela e MOTORE

€ 6,00
giugno 2014
anno 91

www.velaemotore.it

IN VENDITA ANCHE SU



Super comfort

AZIMUT ATLANTIS 50

1.200 cv a 32 nodi

Un coupé tutto italiano
vincente anche
nel prezzo

CORSO DI VELA

Come regolare
randa e fiocco

NAUTICA PRATICA

Parabordi, 8 passaggi
per fissarli a prova di risacca

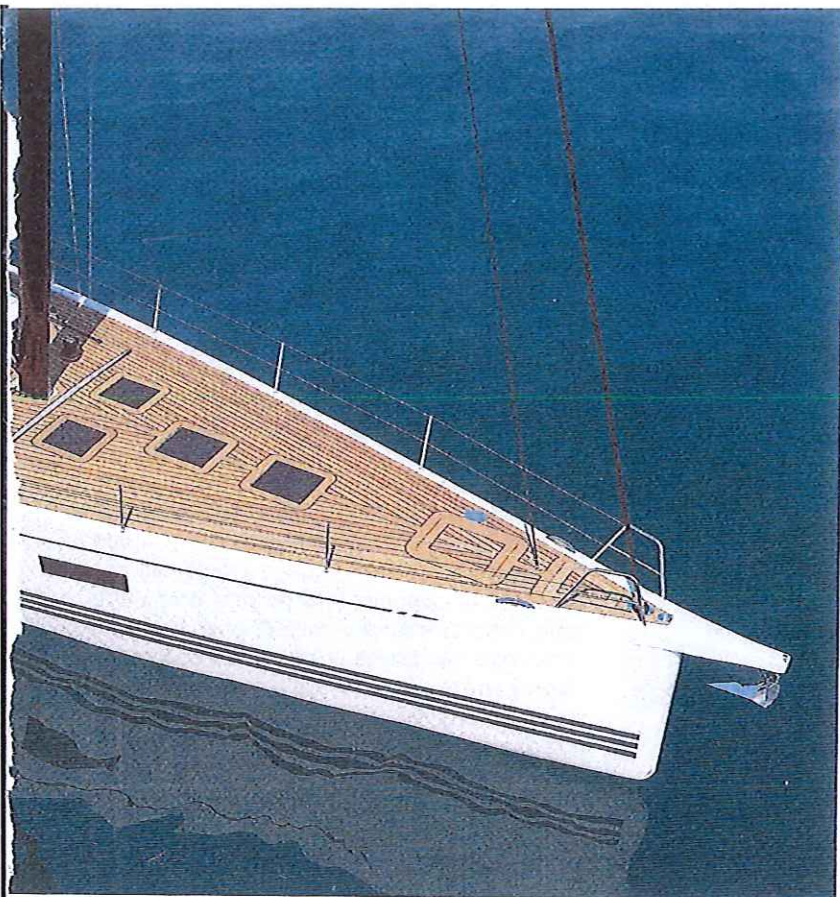
USATO A VELA

Vi consigliamo 20 verifiche
prima dell'acquisto

5 **PROVE**

- Prestige 750
- Azimut Atlantis 50
- Seapower 550
- Moody 54
- Bavaria 37 C





e fuori

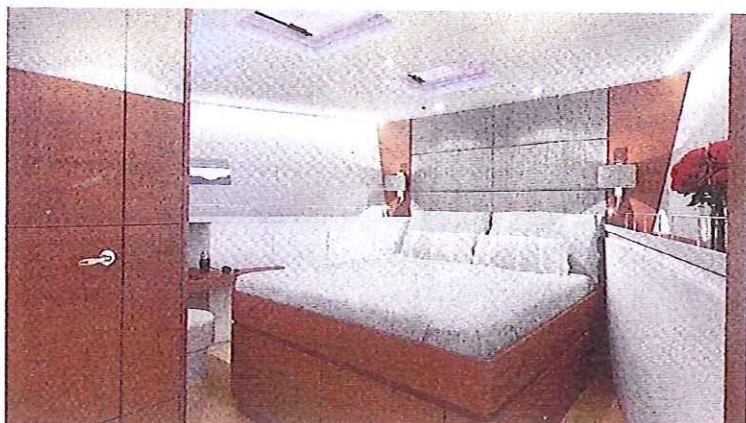
previste due pale del timone fra le quali è ricavato un tender garage in grado di ospitare un gommone lungo fino a 3,2 metri.

Costruito in sandwich di fibre di vetro con la tecnica dell'infusione e ragno strutturale in fibre di carbonio, promette un peso inferiore a quello della concorrenza diretta senza rinunciare ad un alto comfort di bordo e a lussuose finiture interne. Il tutto alla ricerca di prestazioni elevate a fronte di un ridotto impegno richiesto all'equipaggio nella navigazione in crociera.

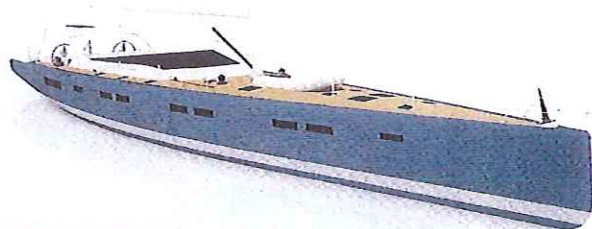
Il piano velico prevede la possibilità di adottare una tradizionale randa steccata su boma Park Avenue, oppure una randa arrotolabile nel boma o nell'albero; per il fiocco è disponibile un sistema autovirante.

I dati:

lunghezza f. t. m 20,12;
larghezza m 5,40;
imm. m 2,60-3,00-3,40;
dislocamento kg 29.500;
sup. velica mq 219,4;
www.x-yachts.com



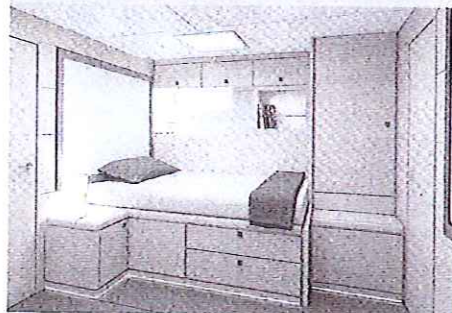
di Paolo Portinari



VISMARA 80

Sloop in carbonio

■ Fast cruiser custom progettato dallo studio di Alessandro Vismara, è caratterizzato da una piccola deck house ampiamente finestrata e da una costruzione completamente in fibra di carbonio. Il piano di coperta si contraddistingue per la sovrastruttura che protegge pozzetto e timonerie, a prua il piano di calpestio è sgombro da manovre. Negli interni ci sono tre cabine doppie e una suite armatoriale di prua allestita con due letti matrimoniali sulle murate. Il quadrato, a tutto baglio, si trova ad estrema poppa.



I dati: lunghezza f. t. m 24;
larghezza m 5,80; immersione m 3,20;
dislocamento kg 36.000; sup. velica mq 318;
www.vismaramarine.it